

SAM

Saint-André
Magazine



#Supplément

NOV-DÉC 2017



CONCERT DE
POCHE

2

CONCERT
DE POCHE

3

TRILOGIE
FLAMENCO

4

LES BELLES
SORTIES

Saint-André
LEZ-LILLE



dimanche 19 novembre



photo : labidOtheque

La bidOthèque fait sa Braderie

Jeux, jouets, livres... enfants et adultes : il y en aura pour tous les goûts !

En partenariat avec le service développement durable de la ville, la bidOthèque vous propose sa traditionnelle braderie. À l'achat notamment, les jeux et livres provenant du désherbage de la bibliothèque et de la ludothèque ainsi bien sûr, que ceux des exposants : ils seront une quarantaine d'Andrésiens et adhérents de la bidOthèque. Bonne chine !

14H À 17H30 - SALLE ANDRÉ-WAUQUIER

RENSEIGNEMENTS : LA BIDOTHÈQUE AU 03 20 51 66 67

19
nov.

24
nov.

vendredi 24 novembre

Les Concerts de Poche

avec :

Edgar Moreau, violoncelle

Raphaëlle Moreau, violon

Pierre-Yves Hodique, piano

Les trois jeunes virtuoses vous réservent un concert où vous reconnaîtrez Beethoven, Chostakovitch, mais avec également quelques surprises...

À 20H - SALLE ANDRÉ-WAUQUIER

Tarifs : 10€ plein / 6€ réduit / 1 Crédit-Loisirs

Réservations : 06 76 61 83 91

billetterie en ligne sur : www.concertsdepoche.fr (onglet "les concerts" et laissez vous guider)

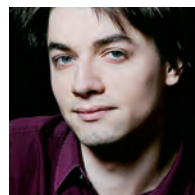
En partenariat avec Les Concerts de Poche Avec le soutien de Mécénat Musical Société Générale, la Fondation Daniel et Nina Carasso, la Fondation SNCF, l'Adami, la SPEDIDAM, le Commissariat général à l'égalité des territoires, le ministère de la Culture, le ministère de l'Éducation nationale et Total dans le cadre de La France s'engage, le Conseil régional Hauts-de-France, le Conseil départemental du Nord, la MEL.



©Julien Mignot



©Natacha Colmez



©Caroline Doutrae

vendredi 1^{er} décembre

Absoul en concert



photo : Lamstrong

21H - SALLE ANDRÉ-WAUQUIER TARIF : 5€/1€

RENSEIGNEMENTS ET BILLETTERIE :

PÔLE CULTURE ET ÉVÉNEMENTS AU 03 20 63 07 46

Ambiance jazz/soul...

Vous aimez la Black American Music ? Alors ne ratez pas *Absoul* en concert à Saint-André !

Vous découvrirez un programme riche allant du jazz à la soul, en passant par la pop, avec un petit détour par la bossa nova et quelques touches de variétés internationales...

Riches de leur expérience de la scène, les artistes du groupe *Absoul* vous distilleront un répertoire varié allant de "I can't help it" de Stevie Wonder, à "Toxic" de Britney Spears en passant par "Over the rainbow" de Harold Arlen, le tout porté par la voix sensuelle et puissante de la chanteuse.

1^{er}
déc.

3
déc.

16
déc.

dimanche 3 décembre

Marché de Noël

Pour préparer Noël avec un peu d'avance et loin de la cohue des magasins, faites quelques emplettes au marché de Noël de Saint-André. Les associations de jumelage avec la Pologne, l'Allemagne et l'Angleterre vous proposeront des petits cadeaux typiques et des mets traditionnels. Vous trouverez de quoi embellir vos tables de fêtes et réjouir les invités.

DE 9H30 À 13H - SALLE ANDRÉ-WAUQUIER

RENSEIGNEMENTS : PÔLE CULTURE ET

ÉVÉNEMENTS AU 03 20 63 07 46



Myrddin

samedi 16 décembre

Trilogie Flamenco : 3^{ème} volet

Ce 3^{ème} rendez-vous avec la trilogie 2017, vous donnera l'occasion de découvrir le guitariste belge Myrddin. Ayant grandi dans un univers dédié à la musique, Myrddin, à l'âge de 11 ans, demande à son père de lui apprendre le flamenco. Plus tard, en Andalousie, il peaufine son style et compose un flamenco des plus purs. Il sera accompagné de Robbe Kieckens aux percussions et d'Esteban Murillo au chant. À la danse, vous découvrirez Ana Llanes, qui a débuté à l'âge 3 ans. Entrée au Washington Contemporary Ballet Youth Company à 8 ans seulement, le flamenco est devenu sa priorité et elle a étudié en Espagne avec Mercedes Ruíz, Joaquin Grilo et beaucoup d'autres.

À 20H30 – SALLE ANDRÉ-WAUQUIER

billetterie : entrée 22 € – tarif réduit 10 € (-18 ans et demandeurs d'emploi) en vente au Café Tabac "le St André", rue du Général-Leclerc à Saint-André et sur www.digitick.com

RENSEIGNEMENTS : 06 67 72 38 08

3



jeudi 21 décembre

Les Belles sorties

Clément ou le courage de Peter Pan

Pour ce nouveau rendez-vous, les Belles sorties nous offrent une séance de théâtre avec le Prato et la Cie de l'Oiseau Mouche Clément, sur le chemin du clown et l'Auguste Gilles, valise à la main, chaussés d'un nez rouge, portant chapeau melon, partent en voyage au pays de la clownerie.

De et avec Clément Delliaux et Gilles Defacque, avec la participation de l'auteur Samira El Ayachi. À partir de 8 ans - Tarif : 2€

À 20H SALLE ANDRÉ-WAUQUIER

RÉSERVATION AU 03 20 63 07 46



photo : le Prato

21
déc.

26
déc.

du 26 au 30 décembre

Noël au Théâtre

Le Zeppelin réitère le festival Noël au Théâtre qui vous a tant plu l'année dernière !

Au programme : sept spectacles pour toute la famille (à partir de 2 ans et demi) et un stage de cinéma d'animation (8 à 12 ans). Le festival se déroulera du 26 au 30 décembre au Zeppelin à Saint-André, à la salle des fêtes de Wambrechies et la salle Festi'Val de Quesnoy-sur-Deûle. Le programme complet sera disponible sur le site de la ville et celui du Zeppelin.

avec le soutien de la MEL - en partenariat avec les villes de Saint-André, Wambrechies et Quesnoy-sur-Deûle - en collaboration avec la ville de Marquette, l'association CAP, et Dialogues Théâtre

RENSEIGNEMENTS AU ZEPPELIN - 23 RUE ALSACE-LORRAINE TÉL. 03 62 65 82 01 - LEZEPPELIN.FR

